



cnrs

Délégation

Provence et Corse

La délégation régionale couvre deux régions administratives dont quatre départements (Alpes de Haute-Provence, Bouches-du-Rhône, Hautes-Alpes, Vaucluse) de la région Provence-Alpes-Côte d'Azur et la collectivité de Corse.

Les unités du CNRS en Provence et Corse sont principalement implantées sur les sites universitaires (Aix-en-Provence, Marseille : Étoile, Centre, Luminy...), hospitalo-universitaires (Hôpital de la Timone, Institut Paoli-Calmettes) et sur un campus propre à Marseille — le campus Joseph Aiguier — qui héberge également la société d'accélération du transfert de technologie (SATT Sud-Est), ImCheck, ainsi que les services administratifs de la délégation.

Le CNRS partage la responsabilité des unités avec les autres établissements d'enseignement supérieur et de recherche locaux ainsi qu'avec les organismes de recherche.

Dans la région, les laboratoires du CNRS produisent des savoirs dans tous les domaines de la recherche, de la chimie aux sciences humaines et sociales en passant par la physique, la biologie, l'écologie, l'informatique, l'ingénierie ou bien encore les mathématiques ou les sciences de la Terre et de l'Univers. Dix instituts du CNRS sont représentés. Deux disciplines prédominent toutefois.

Le territoire bénéficie de grands équipements et infrastructures de recherche à la pointe des connaissances scientifiques et technologiques comme la plateforme MEUST - KM3NeT / ORCA - NUMerEnv pour l'étude de l'environnement marin ou encore OpenEdition pour l'édition numérique en accès ouvert dans le domaine des sciences humaines et sociales.

Il accueille également de hauts lieux de rencontres scientifiques, de renommée internationale : le Centre international de rencontres mathématiques et l'Institut d'études scientifiques de Cargèse.

Missions

Le CNRS contribue à la structuration territoriale de la recherche en Provence et Corse en s'impliquant au côté des universités, des grandes écoles et des autres organismes de recherche. La délégation travaille étroitement avec les représentants de l'État en région et les collectivités territoriales.

L'organisme fonde sa stratégie de développement notamment sur des partenariats d'innovation actifs, avec des PME et des grands groupes. Depuis 10 ans, plus de 60 start-up ont été créées en Provence. La délégation régionale compte actuellement 23 structures communes de recherche avec des entreprises. L'organisme est actionnaire de la SATT Sud-Est et est impliqué dans d'autres structures de valorisation telles que l'incubateur IMPULSE, Grand Luminy Technopôle, le Canceropôle PACA et 5 pôles de compétitivité.

Le CNRS est membre fondateur de l'Initiative d'excellence (Idex) d'Aix-Marseille, A*midex, lauréate en 2012 et pérennisée en 2016. La fondation universitaire A*midex accompagne le développement d'un pôle d'excellence en formation, recherche et innovation de rang national voire international sur le territoire d'Aix-Marseille. En lien avec les partenaires du consortium, elle coordonne l'ensemble des projets France 2030 et des programmes d'investissement d'avenir lauréats du site. Le CNRS est particulièrement impliqué dans les grands projets structurants tels que TIGER (SFRI), IDEAL (IDeES), BOOSTER (ASDESR), Cisam+ (Excellences), PUI Provence et MIB (Biocluster).

Le CNRS est également impliqué dans les grands projets structurants du site de Corse.

Une délégation au service de votre région

Le délégué régional assure la représentation du CNRS dans la circonscription et dirige la délégation régionale. Dans le cadre de la stratégie de l'établissement, il coordonne l'action du CNRS en région auprès des partenaires, des directeurs d'unité, des personnels des unités et des services. Au niveau de la circonscription, il est le seul à avoir capacité à engager le CNRS auprès des tiers.



Jérôme Vitre,
délégué régional
Provence et Corse

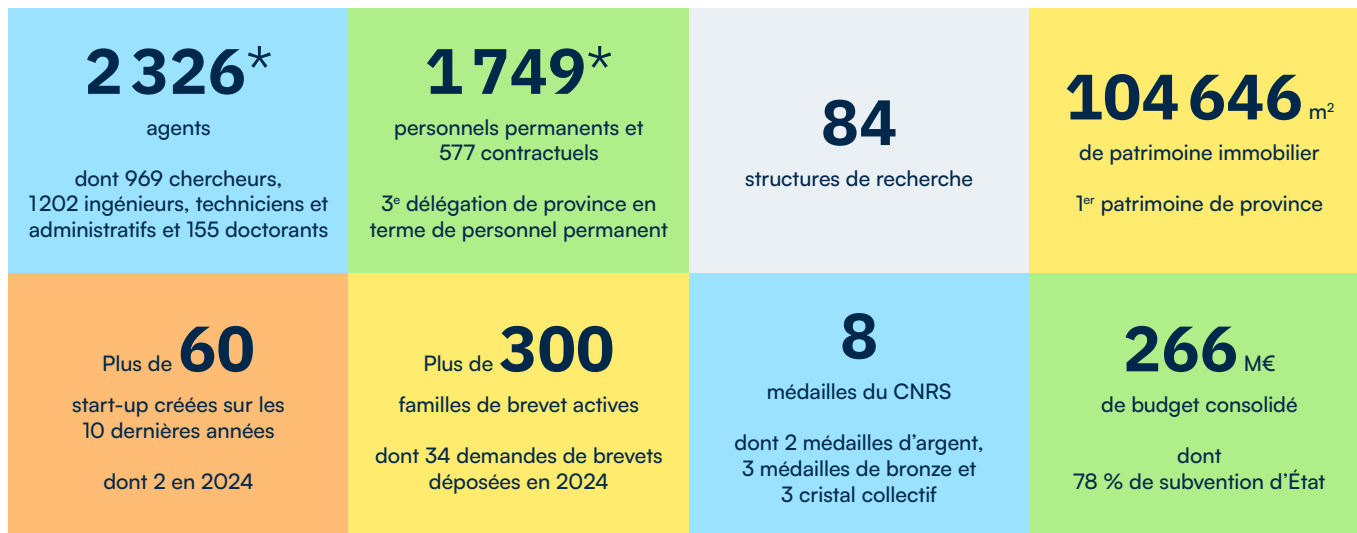
Animateur de la communauté scientifique sur son territoire, il travaille en partenariat étroit avec les établissements d'enseignement supérieur et de recherche, les collectivités locales et les acteurs du monde économique.

Dans ce contexte, les services de la délégation régionale apportent l'appui nécessaire aux unités de recherche et d'appui à la recherche de la circonscription : gestion administrative et financière, ressources humaines, patrimoine, contrats de recherche notamment.

Avec le directeur scientifique référent (DSR)*, il participe à l'émergence sur le plan national et international de grands sites universitaires alliant enseignement supérieur et recherche de haut niveau et représente la direction du CNRS auprès des partenaires en région. Ce binôme négocie avec les universités, les grandes écoles et les autres organismes, la mise en œuvre d'une politique scientifique de site concertée.

* Cette fonction est assurée par les directeurs d'institut du CNRS.

Chiffres clés 2024 (sauf *chiffres au 31/12/23)



Délégation Provence et Corse du CNRS

31 chemin Joseph Aiguier — CS 70071
13402 Marseille

www.provence-corse.cnrs.fr

✉ @CNRS_DR12

🐦 @cnrs-dr12.bsky.social

📺 <https://www.youtube.com/c/CNRSDelegationProvenceEtCorse>

Conception : CNRS - Dircom

Coordination et réalisation : CNRS Provence et Corse - Service com

Photo de couverture : Superposition de nuages de points 3D de Notre-Dame de Paris et de ses décombres © Violette Abergel/Livio de Luca/MAP/SRA-DRAC/AGP/Vassar College/MIS/Chantier scientifique Notre-Dame de Paris/Ministère de la Culture/CNRS

Photo de Jérôme Vitre : © Anne Haguenaer/CNRS DR12

Février 2025